



**Naučná stezka**

Z Kondrace se můžete dostat na úpatí Blaníku po stezce dlouhé 2 km s odpočinkovými místy a informacemi o historii jednotlivých míst.



**S rytířem na Blaník**

Naučná stezka v délce 4 km začíná nad Kondrací Geologickou expozicí hornin Podblanicka. Dále následuje 13 zastavení doplněných 17 dětskými (hravými) zastavení. Na stezce můžete navštívit rozhlednu a přejdete po ní celou horu Blaník.



**Zámek a park Vlašim**

Navštívíte romantické stavby v unikátním zámeckém parku nebo Muzeum Podblanicka s vyhlídkovou věží, zámeckým sklepením i Podblanickým galerii ve Vlašimské bráně.



**Chráněná krajinná oblast Blaník**

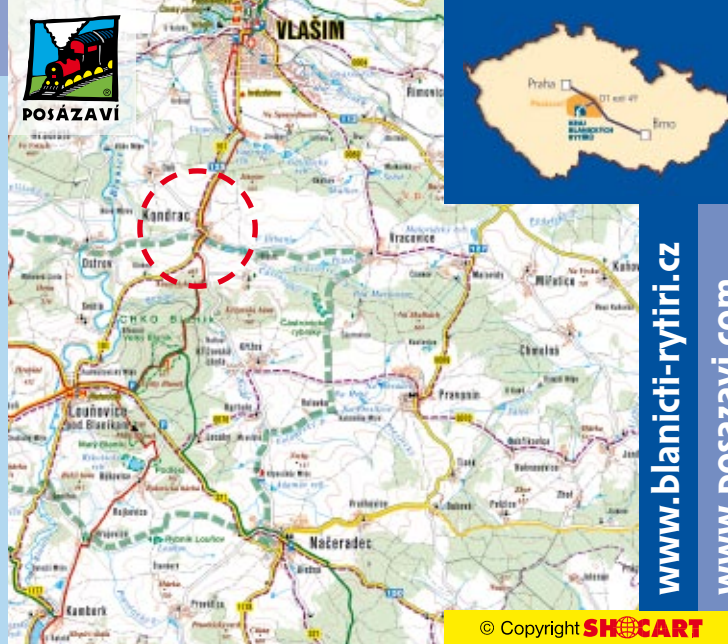
Nejmenší chráněná krajinná oblast v republice s bájnou horou Blaník, sídlem blanických rytířů. Na vrcholu rozhledna a zbytky valů pravěkého hradiště. Přes Velký Blaník prochází naučná stezka.



**Cyklotrasa**

**Romantické zámecké parky**

Trasa Vás zavede k zámkům a parkům Konopiště, Jemniště, Vlašim, Ratměřice, Odlochovice a Vrchotovy Janovice.



© Copyright SHOCART

www.blanicti-rytiri.cz

www.posazavi.com

**U BLANICKÝCH RYTÍŘŮ**  
 UBYTOVÁNÍ • PŮJČOVNA KOL

Kondrac 12, 258 01 • www.okoloblaniku.cz  
 Tel.: 317 843 091, 602 388 381, 721 935 769

Projekt **Kraj blanických rytířů** realizuje  
 Český svaz ochránců přírody Vlašim,  
 který dlouhodobě pečuje o přírodní a kulturní dědictví regionu.



Na projektu spolupracují města Vlašim a Trhový Štěpánov,  
 městys Louňovice pod Blaníkem a obce Kamberk,  
 Kondrac, Načeradec a Pravonín.



Vyrobeno na recyklovaném papíře – v roce 2008 | foto: Alžběta Rubešová (rytíř), Jan Hocek



Projekt je spolufinancován Evropskou unií a Středočeským krajem

Středočeský kraj

# CYKLOTRASA PO STOPÁCH BLANICKÝCH RYTÍŘŮ

## Ubytovna s půjčovnou kol v Kondraci

Ubytovna s kapacitou 19 lůžek v pěti pokojích s vlastním sociálním zařízením. V přízemí je pokoj s kompletním vybavením pro tělesně postižené návštěvníky. Součástí ubytovny je také kuchyňka se společenskou místností, prádelna s pračkou a úschovna kol.

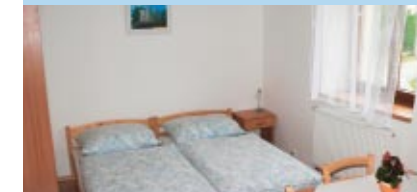
## U BLANICKÝCH RYTÍŘŮ



Cyklotrasa v celkové délce 30 km začíná v obci Kondrac a pokračuje kolem bájné hory Blaník přes stejnojmennou chráněnou krajinnou oblast. Na trase naleznou cyklisté odpočinková místa se sezením a mapami s ilustrovanými legendami o blanických rytířích. Trasa je kombinací cyklostezky a cyklotrasy, asi čtvrtina trasy vede po komunikacích bez automobilového provozu. Ostatní komunikace jsou s velmi nízkým automobilovým provozem.



- - - cyklotrasa Po stopách blanických rytířů
  - informační panely a odpočinková místa na cyklotrase
- |  |   |
|--|---|
| <ul style="list-style-type: none"> <li>Kondrac</li> <li>Ostrov</li> <li>Velíš</li> <li>Louňovice p. Bl.</li> <li>Blaník</li> <li>Karhule</li> <li>Částovice</li> </ul> | <ul style="list-style-type: none"> <li>před ubytovnou při výjezdu z Ostrova na Velíš</li> <li>vedle obchodu</li> <li>vedle kostela</li> <li>na úpatí</li> <li>na návsi</li> <li>na křižovatce pod osadou</li> </ul> |
|--|---|



CYKLISTÉ  
VÍTANI



Pro větší výpravy je možné ubytování kombinovat s turistickou ubytovnou TJ Sokol s kapacitou 35 lůžek ve čtyřech pokojích a společným sociálním zařízením.