



Chráněná krajinná oblast Blaník
Nejmenší chráněná krajinná oblast v republice s bájnou horou Blaník, sídlem blanických rytířů. Na vrcholu rozhledna a zbytky valů pravěkého hradiště. Přes Velký Blaník prochází naučná stezka.



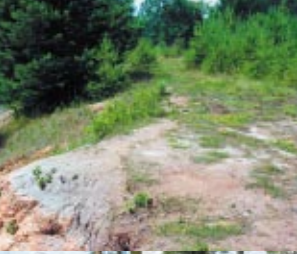
Cyklotrasa Po stopách blanických rytířů
Nová trasa Vám umožní navštívit nejkrásnější místa kolem Blaníku. Na trase zastavení s legendami o rytířích i odpočinková místa.



S rytířem na Blaník
Nová naučná stezka s geologickou expozicí, originálně pojatými zastávkami a se soutěžemi a hrami. Start je možný z parkoviště nad Louňovicemi, nebo nad Kondrací, odkud se nejkrásnější cestou dostanete k rozhledně na Velkém Blaníku.



Podblanické ekocentrum ČSOP ve Vlašimi
V průběhu roku tematické výstavy, veřejně přístupná je Stanice pro handicapované živočichy.



Zlatodůl Roudný
Bývalý zlatodůl patřil v 1. polovině 20. století k nejmodernějším v Evropě. Zachovány jsou četné pozůstatky po těžbě – propadliny, kalojemy, zbytky staveb a technologického vybavení.



Židovský hřbitov v Trhově Štěpánově
Zajímavou památkou je starý židovský hřbitov v Trhově Štěpánově, který svému účelu sloužil od 30. let 18. století. Na hřbitově jsou také umístěny náhrobyky ze zrušeného židovského hřbitova v Dolních Kralovicích. Do místa vede přímé vlakové spojení z Vlašimi.

v Kraji blanických rytířů



Muzeum Podblanicka – Vlašim
Tematické expozice v zámeckých prostorách

Vlašimský zámek je od roku 1988 hlavním sídlem Muzea Podblanicka. V zámeckých prostorách mohou návštěvníci zhlédnout řadu expozic – Zámecké parky, která dokumentuje historii unikátního vlašimského zámeckého parku a dalších přírodně krajinářských parků v regionu, Historie zámku Vlašim, Příroda Podblanicka a S přenosnou muškou, která je věnována vývoji loveckého a sportovního střelečství a dějinám firmy Sellier & Bellot. Dále mohou navštívit také dvě dlouhodobé výstavy Zrcadlo minulosti a Město pod věží aneb Vlašim na dlani, která je umístěna v nejvyšších patrech zámecké věže. Zpřístupněno je i zámecké sklepení. Muzeum v zámku pořádá také koncerty komorní hudby, přednášky a krátkodobé výstavy galerijního typu.

→ **Muzeum Podblanicka**
Zámek 1, 258 01 Vlašim
Tel.: 317 842 927
www.muzeumpodblanicka.cz



→ **Otevřeno:**
od března do prosince
Úterý–neděle
9⁰⁰–12⁰⁰, 13⁰⁰–16⁰⁰
mimo to v červenci a srpnu
je otevřeno až do 17 hodin



Podblanická galerie
Český svaz ochránců přírody Vlašim

V roce 1846 byly v rámci rozsáhlých přestaveb a úprav zámeckého areálu, za tehdejšího majitele panství Karla Viléma Filipa knížete z Auerspergu, vystavěny tři pseudogotické vstupní brány do parku – tzv. Vlašimská, Znosimská a Domašimská. Především tzv. Vlašimská brána se postupně stala jedním ze symbolů města Vlašimi a je jím bezesporu dodnes. Při její stavbě došlo k úpravě bezprostředního zámeckého okolí a brána se tak stala dominantou přední části parku, v přímé ose navazující na čestný dvůr zámku uzavřený kovanou bránou s plastikami lvů. Nad jejím vchodem jsou umístěny erby šlechtických rodů, které vlastnily vlašimské panství, a všem je nadřazen rodový erb knížat z Auerspergu. Po celkové rekonstrukci, která se díky spolufinancování Evropské unie a Města Vlašimi uskutečnila v roce 2005, byla Vlašimská brána zpřístupněna veřejnosti jako Podblanická galerie, představující výtvarná díla umělců regionu.



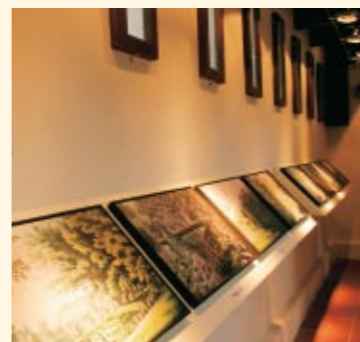
→ **Otevřeno:**
Květen, září – sobota a neděle:
10⁰⁰–12⁰⁰, 13⁰⁰–16⁰⁰
Červen–srpen – úterý až neděle:
10⁰⁰–12⁰⁰, 13⁰⁰–16⁰⁰
Říjen až duben:
Pouze po předchozí objednávce.

→ **Podblanická galerie**
Zřizovatel: ČSOP Vlašim
Pláteníkova 264
258 01 Vlašim
Tel.: 317 845 169, 317 845 965
www.csopvlasim.cz



Starý hrad ve vlašimském zámeckém parku
Český svaz ochránců přírody Vlašim

Jednou ze dvou dochovaných staveb zámeckého parku je pseudogotický romantický Starý hrad vystavěný na skále nad údolím řeky Blanice. Původně byl poněkud větší a podle tradice byl nazýván Kouzelný hrad, protože v jeho interiéru měl být umístěn nábytek, který se pomocí tajného mechanismu ukrýval před očima návštěvníků pod podlahu. Od r. 2000 je nájemcem objektu ČSOP Vlašim. V letech 2002–2005 byl hrad za příspěví obyvatel Vlašimi, Středočeského kraje, Města Vlašim a sponzorů obnoven a instalována zde expozice o současnosti a minulosti zámeckého parku obsahující soubor rytin představující park na přelomu 18.–19. století.



→ Objekt je přístupný v rámci Prohlídkového okruhu zámeckým parkem, zajišťovaného z Podblanického infocentra na zámeckém nádvoří.
Tel.: 317 847 207
www.vlasimskypark.cz

→ **Otevřeno:**
v květnu, červnu a září
o víkendech
v červenci a srpnu
denně kromě pondělí



i Vlašim 317 847 207
Louňovice p. Bl. 317 862 022
Průvodcovskou službu a exkurze pro skupiny zajišťuje Podblanické ekocentrum ČSOP ve Vlašimi.
tel.: 317 845 169, e-mail: exkurze@csop.cz

Připravili jsme pro Vás další informační materiály:



k dispozici na www.blanicti-rytiri.cz nebo v infocentrech regionu

Projekt **Kraj blanických rytířů** realizuje Český svaz ochránců přírody Vlašim, který dlouhodobě pečuje o přírodní a kulturní dědictví regionu.



Na projektu spolupracují města Vlašim a Trhový Štěpánov, městy Louňovice pod Blaníkem a obce Kamberk, Kondrac, Načeradec a Pravonín.



Vyrobeno na recyklovaném papíře – v roce 2008 | foto: A. Rubešová (rytíř), J. Hocke | text: Mgr. Radovan Čáder a archiv



Růžkovy Lhotice
Muzeum Podblanicka

Pobočka Muzea Podblanicka v Růžkových Lhoticích sídlí ve zdejší barokní zámku, který byl postaven na místě původní tvrze Oneše Tluksy ze Lhotic ze 14. století a dodnes tvoří dominantu malebné vsíky.

V letech 1835 až 1844 patřil zámek Františku Smetanovi, otci hudebního skladatele Bedřicha Smetany. Sám Smetana sem jezdil jako student na prázdniny a načerpal zde některé náměty pro svá budoucí hudební díla. Z tohoto důvodu je zdejší expozice Muzea Podblanicka nazvaná Hudební tradice Podblanicka, která byla zpřístupněna veřejnosti v roce 1984, věnována zejména Smetanově tvorbě. Expozice připomíná také další vynikající hudební skladatele, kteří byli rodáci ze zdejšího kraje, nebo zde pobývali – Jana Dismase Zelenku, Josefa Leopolda Dukáta, Zdeňka Fibicha, Richarda Wagnera nebo Josefa Šuka.

→ **Muzeum Podblanicka**
Zámek 1, 258 01 Vlašim
Tel.: 317 842 927
www.muzeumpodblanicka.cz

→ **Otevřeno:**
od května do září
po telefonické objednávce



Muzeum Louňovice pod Bláníkem

Dominantou náměstí je vedle kostela Nanebevzetí Panny Marie barokní zámek ze 17. století. Od roku 1924 zámek patří Tělocvičné jednotě Sokol Louňovice pod Bláníkem. V současnosti zde sídlí informační centrum s veřejně přístupným internetovým místem, muzeum s expozicí Nejstarších dějin Louňovic pod Bláníkem, která spadá pod patronát Národního muzea v Praze, a také je zde umístěno muzeum včelařství s ukázkou včelstva v prohlížečím úlu. V interiéru muzea Nejstarších dějin Louňovic pod Bláníkem se seznámíte s výsledky archeologického výzkumu, který zde byl prováděn v sedmdesátých letech 20. století pod vedením PhDr. Pavla Radoměrského. Dozvíte se zde, jak byl na Velkém Bláníku nalezen v roce 1962 poklad mincí a k vidění je tu i zdejší středověká keramika, která je unikátní díky svému zdobení gotickými nápisy.

→ **Muzeum Louňovice p. Bl.**
Zámek 1, 257 06 Louňovice p. Bl.
Tel.: 317 862 022
www.lounovicepodblanikem.cz

→ **Otevřeno:**
Úterý–sobota
(duben–červen, září–říjen)
Pondělí–neděle
(červenec, srpen)
9⁰⁰–12⁰⁰, 12³⁰–15³⁰



Kamberk

V kammerském muzeu, které je rozmístěno ve dvou budovách – bývalé škole a kempeliče, najdete mnoho zajímavých exponátů, celkem na 250 kusů, dokumentujících život na venkově v minulých dvou stoletích. Můžete si prohlédnout selskou jizbu s dobovým stoletým zařízením, školní třídu s původním vybavením v autentických prostorách, pamětní síň s mnoha exponáty vztahujícími se k životu v Kamberku i mnoho zemědělských strojů a nářadí. Přijít můžete kdykoli, objednejte se u paní starostky na tel.: 317 852 745 nebo na níže uvedeném čísle obecního úřadu.

→ **Obecní úřad Kamberk**
Tel.: 317 852 728
www.kamberk.cz

→ **Otevřeno:**
v průběhu celého roku po předchozí tel. dohodě



Domácí muzeum v Milovicích

Cílem aktivit tohoto muzea je zachránit a uchovat co nejvíce předmětů, které doprovázely každodenní život venkovských lidí. Vystavené předměty pocházejí především z Benešovska, ponejvíce pak z Milovic, Postupic a blízkého okolí. Je zde představena zařízení venkovská světnice s kuchyňským koutem a náčiním, nářadí a nástroje sloužící ke zpracování zemědělských produktů, dílna s nářadím různých řemesel, množství zemědělského nářadí a strojů i některé kuriozity. Většina předmětů dokumentuje život venkova první poloviny 20. století.

→ **Domácí muzeum v Milovicích**
Usedlost rodiny Kozlových
Milovice 8, 257 01 Postupice
Tel.: 607 959 330

→ **Otevřeno:**
od května do října
neděle 10⁰⁰–17⁰⁰
v jiných dnech po
telefonické objednávce



Muzeum Štěpánovska

Nedaleko kostela sv. Bartoloměje stojí jedna z nejstarších budov Trhového Štěpánova pocházející ze 16. století. Dům, původně v soukromém vlastnictví, koupil obecní úřad a velmi citlivě jej zrekonstruoval. Od roku 2004 zde sídlí Muzeum Štěpánovska. V přízemí je malá stálá expozice, která dokládá život našich předků prostřednictvím předmětů, jež darovali do muzea samotní štěpánovští občané. V poschodí domu jsou instalovány vždy několikrát do roka krátkodobé tematické výstavy.

→ **Muzeum Štěpánovska**
Vlašimská 62, 257 63 Trhový Štěpánov
Tel.: 774 702 775
Tel. vedoucí: 317 851 145, 608 558 788

→ **Otevřeno:**
Pouze při výstavách nebo na základě individuálního zájmu po telefonickém objednání.



Geologická expozice hornin Podblanicka
Český svaz ochránců přírody Vlašim

Expozice se nachází pod Velkým Bláníkem v blízkosti parkoviště nad obcí Kondrac. Návštěvníci se v ní mohou seznámit s geologickou minulostí Podblanicka a využitím přírodního bohatství (lom, doly). Naleznou zde rovněž 21 vzorků hornin z okolních lomů spolu s popisem jejich složení. Expozice je součástí naučné stezky S rytířem na Bláník, která vede přes vrchol Velkého Bláníku k Louňovicím pod Bláníkem.

→ **Geologická expozice ČSOP Vlašim**
Zřizovatel: ČSOP Vlašim
Pláteníkova 264, 258 01 Vlašim
Tel.: 317 845 169, 317 845 965
www.csopvlasim.cz

→ **Otevřeno:**
Expozice je umístěna v přírodě a je trvale přístupná.

